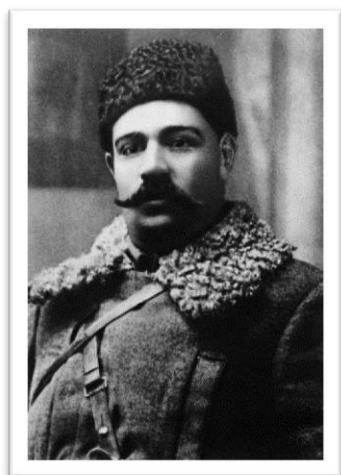




*МОРДЮКОВА Нонна (Ноябрина) Викторовна (25.11.1925, станция Константиновка Донецкой обл. – 6.7.2008, Москва), российская актриса, народная артистка СССР.*

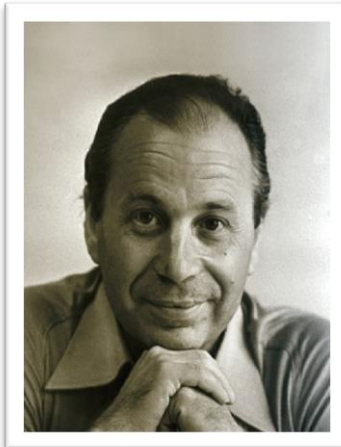
**120. Мордюкова, Н. В.** Не плачь, казачка! / Нонна Мордюкова ; [предисловие Людмилы Мордюковой ; послесловие Наталии Катаевой]. – Москва : АСТ, 2018. – 380, [3] с., [8] л. ил., портр. – (Контур времени). – Текст : непосредственный.



*ПАРХОМЕНКО Александр Яковлевич [12(24).12.1886, с. Макаров Яр, Екатеринославской губ., ныне с. Пархоменко Краснодонского р-на Луганской обл. – 3.1.1921, с. Вузовцы, ныне Жашковского р-на Черкасской обл.], участник Гражданской войны 1917–22 гг.*

**121. Толокольников, Г. А.** А. Пархоменко / Г. А. Толокольников. – Москва : Знание, 1962. – 48 с. : ил. – (Новое в жизни, науке, технике. Серия. 1. История. 11). – Текст : непосредственный.

**122. Солоницын, Г.** Начдив А. Я. Пархоменко / Г. Солоницын. – Текст : непосредственный // Военно-исторический журнал. – 1976. – № 11. – С. 118-120.



*ПЛЯЦКОВСКИЙ Михаил Спартакович [2.11.1935, г. Рыково (ныне Енакиево Донецкой области) – 26.12.1991, Москва], русский поэт-песенник, драматург, сценарист.*

**123. Пляцковский, М. С.** Все могу я сосчитать : стихи и сказки : [для дошкольного возраста] / Михаил Пляцковский ; художник Анаит Гардян. – Москва : Махаон, 2013. – 94, [1] с. : цв. ил. – (Малышам о хорошем). – Текст : непосредственный.

**124. Пляцковский, М. С.** Мажор : стихи и песни / М. С. Пляцковский ; [художник В. Медведев]. – Москва : Современник, 1985. – (Новинки «Современника»). – Текст : непосредственный.



*ПРОКОФЬЕВ Сергей Сергеевич [11(23).4.1891, имение Сонцовка Бахмутского у. Екатеринославской губ., ныне с. Красное Красноармейского р-на Донецкой обл. – 5.3.1953, Москва], российский композитор, пианист, дирижер, музыкальный писатель, народный артист РСФСР.*

**125. Вишневецкий, И. Г.** Сергей Прокофьев / И. Г. Вишневецкий. – Москва : Молодая гвардия, 2009. – 701, [2] с., [16] л. ил., портр., факс. : ил. – (Жизнь замечательных людей : серия биографий / Основана в 1890 году Ф. Павленковым и продолжена в 1933 году М. Горьким ; вып. 1400 (1200). –

Библиогр.: с. 693-702. – Библиогр. в конце кн. – Текст : непосредственный.